

地下鉄東山線「新栄町」1番出口徒歩3分  
名古屋市芸術創造センター

## 【地下鉄東山線 新栄町駅】下車



①1番出口を降りてエレベーターで地上へ



②エレベーターを降りたら右へ



③交差点を渡らずにまた右へ



④直進すると、右手にセブンイレブン(コンビニエンスストア)が見えてきます。



⑤そのまま直進し、交差点を渡った右手が、芸術創造センターです。



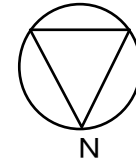
⑥さらに進んだ西側のスロープから中へ。





# 駐車場案内図

※身体障害者用専用駐車場は、ご予約が必要です。



## 芸術創造センター

搬入口



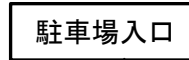
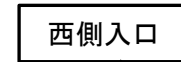
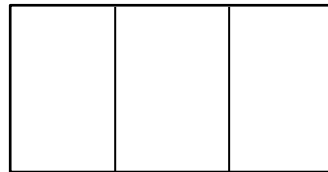
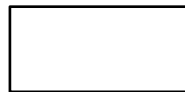
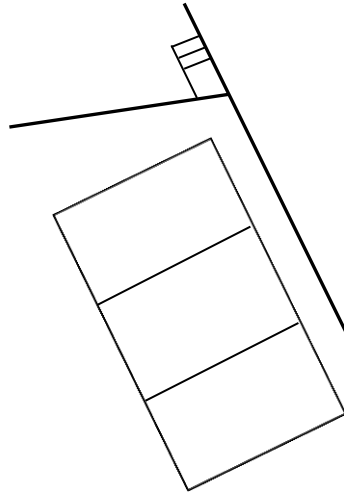
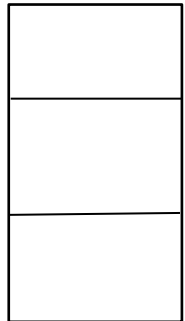
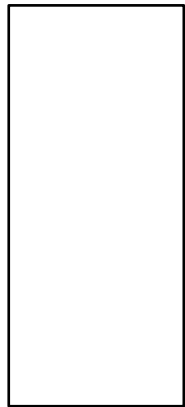
西側入口

駐車場入口



スロープ

国道153号線





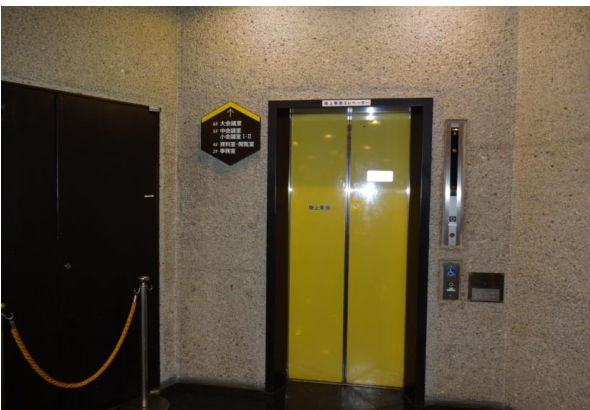
## 駐車場からの経路



①スロープを上がって、入口へ。



②入ってすぐに警備室があります。



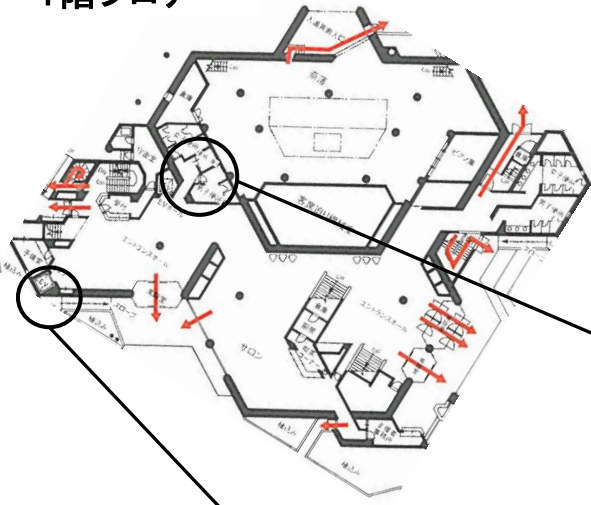
③右手に見えるエレベーターで3階へ。



④車イス専用入口です。

# 芸術創造センター バリアフリー案内

1階フロア



3階フロア

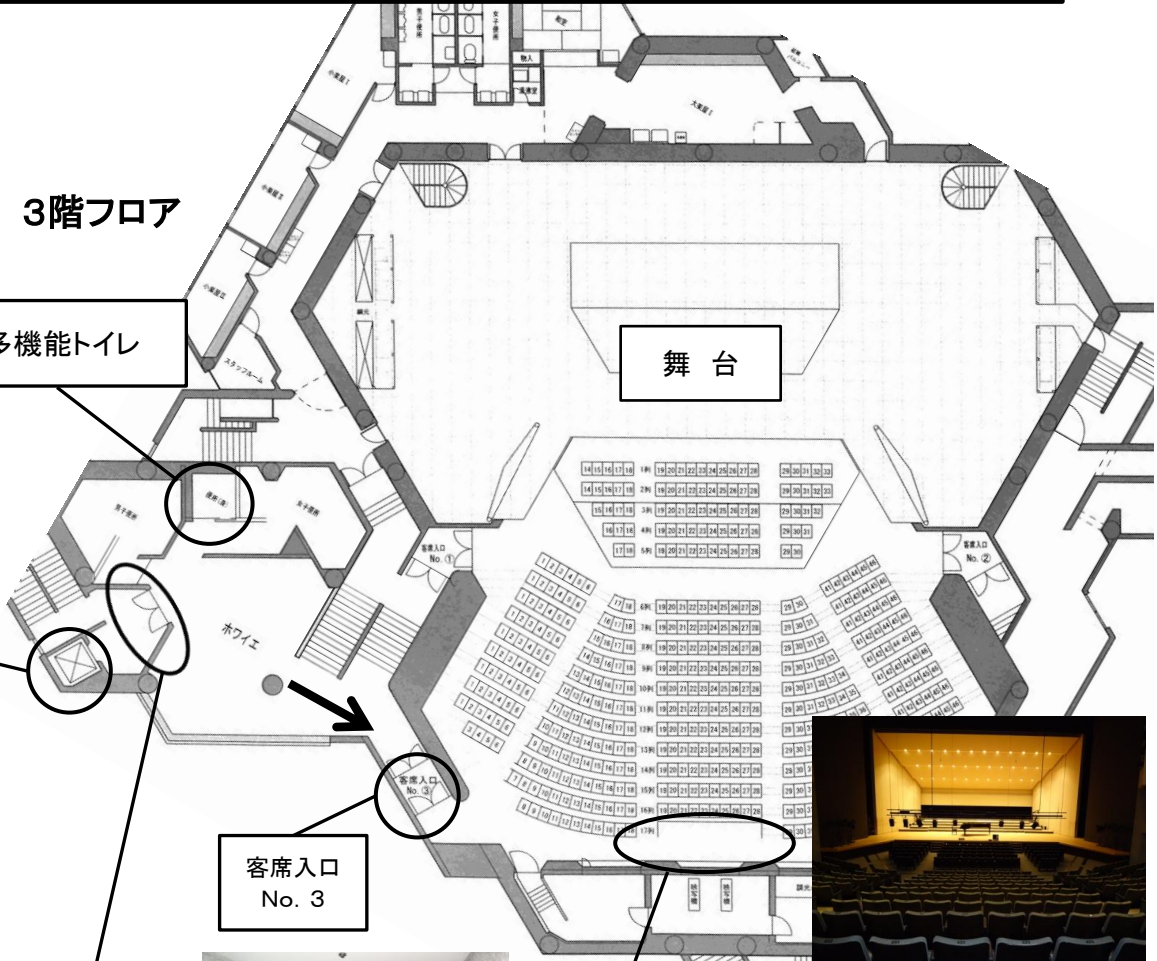
多機能トイレ

会議室利用者および  
身障者用専用エレベーター



専用エレベーターで3階へ

※通常この扉は閉めております。ご利用の際  
は事前に職員までお知らせください。



舞台

客席入口  
No. 3



車椅子席 全5~6席  
(1階席)

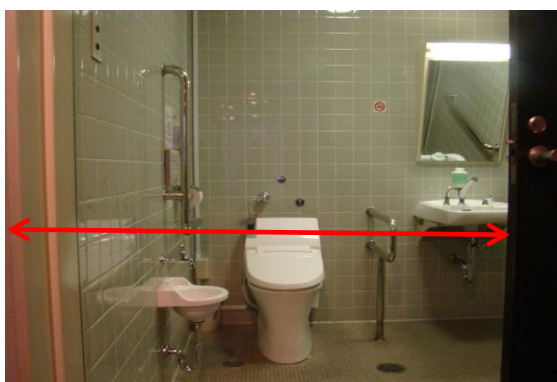


車椅子席から見た舞台

### 3階多機能トイレ



3階エレベーターを降りると目の前です。



間口88cm



高さ43cm



ウォシュレットあり





## 1階多機能トイレ



1階西側入口の自動扉入って目の前です。



入口間口83cm 便座高さ43cm



オムツ交換台あり